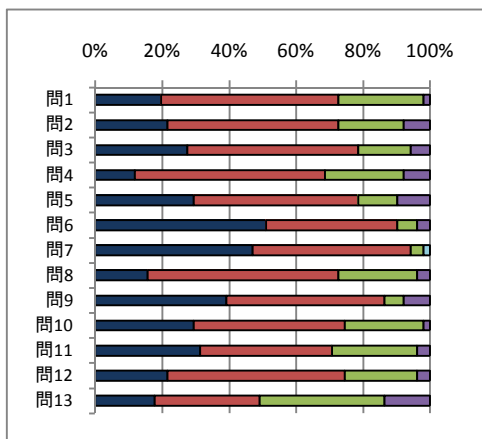
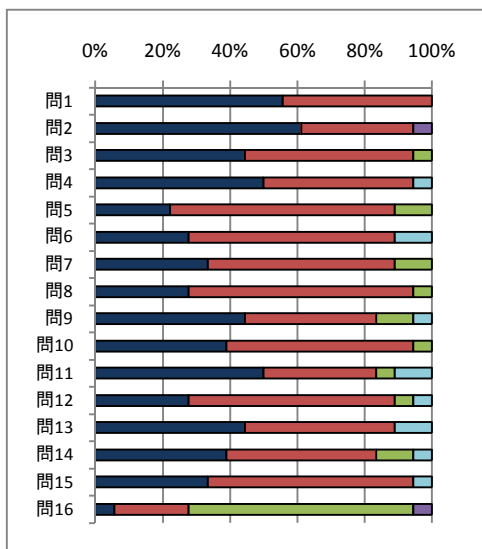


平成二十二年 度 学 校 評 価 アン ケ ー ト 集 計 結 果



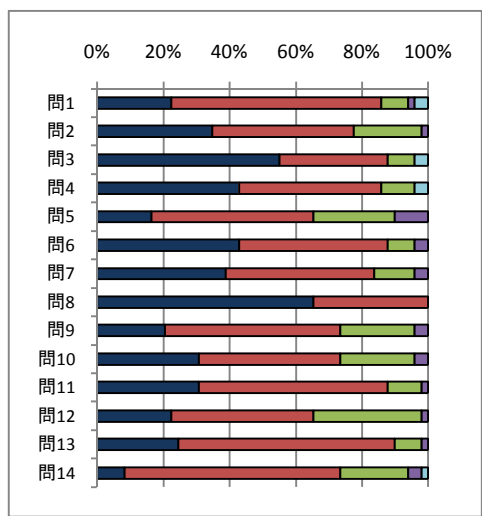
生徒 51人

問1	本校の教育活動の特色を理解している
問2	本校での高校生活に満足している
問3	本校は保護者や地域社会から信頼されていると思う
問4	学習に対して真面目に取り組んでいる
問5	「総合的な学習の時間」は自らの課題解決に向けて積極的に取り組んでいる
問6	学校生活の規則(服装、時間等)を守っている
問7	校内外で自ら進んで挨拶をしている
問8	本校の先生は生徒の悩み等の相談に親身になって応じてくれていると思う
問9	自分の高校卒業後の進路についてよく考えている
問10	自分の進路について先生たちから適切なアドバイスを受けている
問11	規則正しい生活(食事・運動・睡眠)をしている
問12	本校の教育は生徒の人権を尊重しながら(人権に配慮しながら)行われていると思う
問13	蘇陽高校は施設が整っていると思う



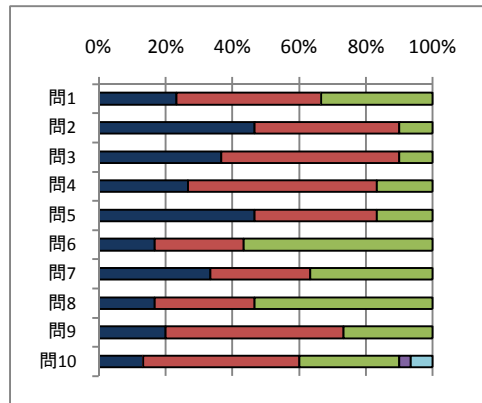
職員 18人

問1	学校の教育方針と各部の年間目標とが有機的につながっていると思う
問2	本校は学校の教育方針や重点目標などを総会や懇談会でよく伝えていると思う
問3	本校は学校情報を外部に対してよく発信していると思う
問4	本校での勤務に使命感と充実感を感じている
問5	学校行事は精選され成果を上げていると思う
問6	授業内容や指導法を工夫し生徒の学習意欲を高める努力をしている
問7	「総合的な学習の時間」は生徒が主体的に活動できるように支援や工夫されていると思う
問8	生活指導(服装、挨拶、時間、掃除等)は徹底していると思う
問9	本校は生徒の悩み等の相談に対し親身になって応じていると思う
問10	本校は生徒に適切な勤労観・職業観を持たせ、主体的な進路選択をさせていると思う
問11	本校は生徒の進路希望を把握し、適切なアドバイスをしていると思う
問12	本校は生徒に健康の意義を理解させ、行動変容をもたらしていると思う
問13	本校は特別支援教育の観点から生徒個々の実態を把握して、それに応じた個別の学習指導や生徒指導ができていると思う
問14	本校の人権同和教育は職員の共通理解のもと推進されていると思う
問15	本校の生徒理解の職員研修会は適切に実施され、生徒理解やその後の生徒指導に役立っていると思う
問16	蘇陽高校は施設が整っていると思う



保護者49人

問1	蘇陽高校は学校の教育方針や重点目標などを総会や懇談会でよく伝えていると思う
問2	育友会誌「みつまた」に目を通している
問3	蘇陽高校に子どもを入学させて満足している
問4	蘇陽高校は保護者や地域社会から信頼されていると思う
問5	私の子どもは、学習に対して真面目に取り組んでいる
問6	蘇陽高校の「総合的な学習の時間」の取組を理解している
問7	蘇陽高校の生徒は、学校の規則(服装、時間等)を守っていると思う
問8	蘇陽高校の生徒は、よく挨拶すると思う
問9	蘇陽高校の教職員は生徒の悩みなどの相談に親身になって応じてくれていると思う
問10	私の子どもは、自分の高校卒業後の進路についてよく考えている
問11	蘇陽高校の教職員は生徒の進路について適切なアドバイスをしていると思う
問12	私の子どもは、規則正しい生活(食事・運動・睡眠)をしている
問13	蘇陽高校の教育は生徒の人権を尊重しながら(人権に配慮しながら)行われていると思う
問14	蘇陽高校は施設が整っていると思う



地域30人

問1	蘇陽高校は学校の教育方針や重点目標などを良く伝えていると思う
問2	蘇陽高校は地域社会から信頼されていると思う
問3	蘇陽高校の生徒は、学習に対して真面目に取り組んでいると思う
問4	蘇陽高校の生徒は、学校の規則(服装、時間等)を守っていると思う
問5	蘇陽高校の生徒は、よく挨拶すると思う
問6	蘇陽高校の「総合的な学習の時間」の取組を理解している
問7	蘇陽高校の進路指導はきめ細かになされていると思う
問8	蘇陽高校の「インターンシップ」について知っている
問9	蘇陽高校の教育は生徒の人権を尊重しながら(人権に配慮しながら)行われていると思う
問10	蘇陽高校は施設が整っていると思う

■ 強くそう思う
 ■ やや、そう思う
 ■ あまり、そう思わない
 ■ まったく、そう思わない
 ■ 無答